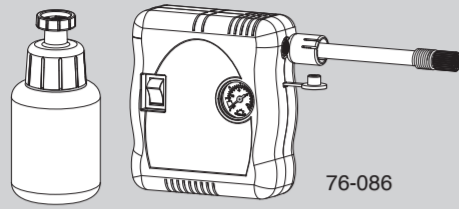


ResQ SCOUT

Tire Mobility Kit

FIRST CHOICE FOR MOTORCYCLES
ERSTE WAHL FÜR MOTORRÄDER
LE MEILLEUR CHOIX POUR LES MOTOS
PRIMERA OPCIÓN PARA MOTOCICLETAS
PARAS VALINTA MOOTTORIPYÖRILLE
EERSTE KEUZE VOOR MOTORFIETSEN



User Manual
Bedienungsanleitung
Guide de l'utilisateur
Manual del usuario
Käyttöohjeet
Gebruikershandleiding

This manual is written for AirMan® tire mobility kit solutions. With AirMan® tire mobility kit solutions, it is easy for any person of any diving age, regardless of gender or physical ability to temporarily reoccur a flat tire, and get back on the road. AirMan® offers an alternative to traditional spare tires.

© 2018 Active Tools International (HK) Ltd. All rights reserved. This manual is originally written in English and translated to various languages. No claims will be entertained as a result of discrepancies in translation.

For assistance, contact your local authorised distributor.
Active Tools (Europe) GmbH
Oerlinghauser Straße 65, 32107 Bad Salzuffeln, Germany
T.: +49 (0) 5222 944 97-0

Active Tools USA, Inc.
2140 Austin Drive, Troy, Michigan, 48083 USA
T.: +1 248 537 1048

Active Tools Shanghai Co., Ltd.
Unit 24C SIIIC Building, No.18,Cao Xi North Road,
Xu Hui District, Shanghai, 200030 China
T.: +86 21 6427 8170

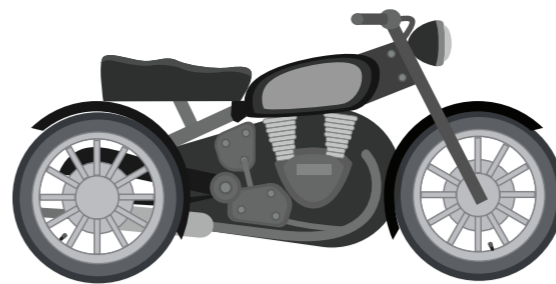
ABOUT MANUFACTURER

Active Tools Group is one of the largest Tier 1 System Suppliers for Tire Repair Kit Solutions to the global automotive OEM industry. AirMan® is the registered brand of Active Tools International (HK) Ltd.

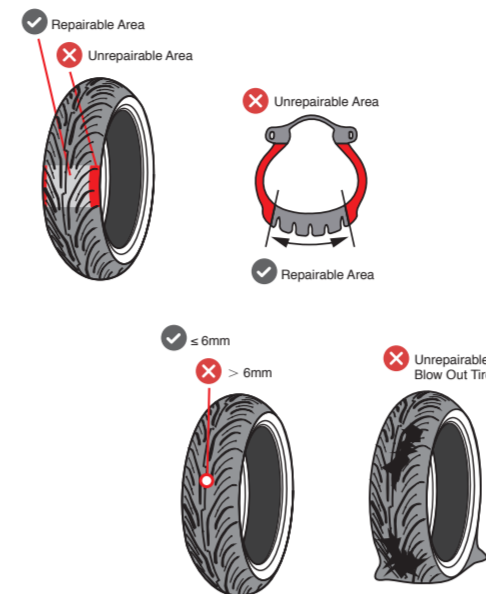
We guarantee high quality, high performance products through our German engineered and world class TÜV certified ISO-TS16949 manufacturing facilities. For more information please visit www.activetools.com



activetools.com



PRODUCT DESCRIPTION



Active Tools (Europe) GmbH
Oerlinghauser Straße 65,
32107 Bad Salzuffeln,
Germany
T.: +49 (0) 5222 944 97-0

Active Tools USA, Inc.
2140 Austin Drive, Troy,
Michigan, 48083 USA
T.: +1 248 537 1048

Active Tools Shanghai Co., Ltd.
Unit 24C SIIIC Building
No.18,Cao Xi North Road
Xu Hui District, Shanghai
200030 China
T.: +86 21 6427 8170

- If the tire pressure is too high, it can be safely reduced by using the deflate button.
- Never leave the product unattended while in use.
- Use ONLY AirMan® branded tire sealant or replacement.
- Do not use the Active Seal® Tire Sealant after its expiry date. Replace with a new Active Seal® Tire Sealant as soon as possible.
- You can also use AirMan® tire mobility kit or systems for all of your everyday inflation needs. With the supplied adaptors, you can inflate easily and quickly your inflatables, sporting goods, bicycle tires and more!
- Do not use the compressor unit in a potentially explosive atmosphere.
- During operation, gloves, eye and ear protection are recommended.
- Keep away from children. The AirMan® compressor and sealant are not toys.

RESIDUAL RISKS

- In the event of a puncture no larger than 6mm, and with no damage to the sidewall, if the compressor is showing its pressure to suddenly rise or max out, yet the tire remains deflated. Sealant has potentially clogged the valve stem at this time during the application process. Therefore resulting in a blocked valve core, where the tire will be unrepairable. Please call for roadside assistance.

MEANING OF SIGNS

- In accordance with the law, electric tools that have reached the end of their life must be collected separately and returned to an environmentally compatible recycling facility.
- Warning. The surface of the hose can be hot.

WARRANTY

Manufacturer's liability is limited to product replacement with proof of Purchase by Active Tools. Active Tools warrants that their AirMan® Compressors/Inflators will be free for defects in material and workmanship, under normal use, for 2 years from the date of retail purchase. The limited warranty does not apply in the event of damage caused by abuse, misuse, or other external causes to the products. Active Tools reserves the right to substitute products of equal or greater value if identical products are not available. This limited warranty is non-transferable.

TIRE MOBILITY INSTRUCTIONS:

Safety always comes first, so before you start the sealing process, make sure you shake the sealant bottle well before use. If you only intend to inflate the tire, follow the STEP 2 ONLY

- Apply Tire Sealant : Remove the bottle cap and use it as a valve core extraction tool. Remove the valve core from the tire valve. Squeeze the sealant into the tire, and put the valve core back on the tire valve afterward.
Attention: Place the cap and the valve core in a safe position. Without the valve core you cannot inflate the tire.
- Inflate the tire: Ensure the power button is on "O" off position. Connect the compressor hose to the tire valve. Select one of the power connection cables, and connect it to a power outlet. Turn the compressor on and inflate the tire until recommended tire pressure is achieved. Do not operate the compressor continually for more than 15 minutes.
- Drive the vehicle for up to 5km (3miles) at no more than 80km/h (50mph) to verify the sealant has temporarily sealed the tire. After your 5km drive, check the tire for loss of air pressure. Inflate the tire again if needed. If the desired tire pressure still cannot be achieved, then abort this repair attempt immediately and call for roadside assistance.
- As a reminder, this is a temporary repair, so although you can drive for up to 200km or 125 miles, it is still recommended to go to a qualified repair center, or authorized dealer for a permanent fix. If the tire pressure monitoring system is not calibrated, dealerships and qualified repair centres will be able to reset the system, while fixing your tire.

- Die Betriebstemperatur für AirMan®-Produkte liegt zwischen -20°C und +60°C.
- Überschreiten Sie nicht die angegebene Betriebsdauer. Lassen Sie den Kompressor abkühlen, bevor Sie ihn wieder verwenden.
- Wenn der Reifendruck zu hoch ist, so kann dieser mittels Luftablassknopf gefahrlos reduziert werden.
- Lassen Sie den Kompressor im Betriebszustand niemals unbeaufsichtigt.
- Verwenden Sie nur Reifendichtmittel der Marke AirMan®.
- Verwenden Sie das Reifendichtmittel nicht, wenn die Lagerfähigkeit abgelaufen ist. Ersetzen Sie das alte Reifendichtmittel so schnell wie möglich durch ein neues.
- Sie können Reifenpannensets oder -systeme von Airman® für alle Ihre alltäglichen Auffüllarbeiten verwenden. Mit Hilfe der mitgelieferten Adapter können Sie rasch und einfach alle aufblasbaren Produkte wie Sportartikel, Fahrradreifen und mehr aufpumpen.
- Verwenden Sie den Kompressor nicht in der Nähe explosiver Gase.
- Wir empfehlen während der Nutzung Schutzhandschuhe, Arbeitsschutzbrille und Gehörschutz zu tragen.
- Außerhalb der Reichweite von Kindern aufbewahren. Der AirMan® Kompressor und das Dichtmittel sind kein Spielzeug.

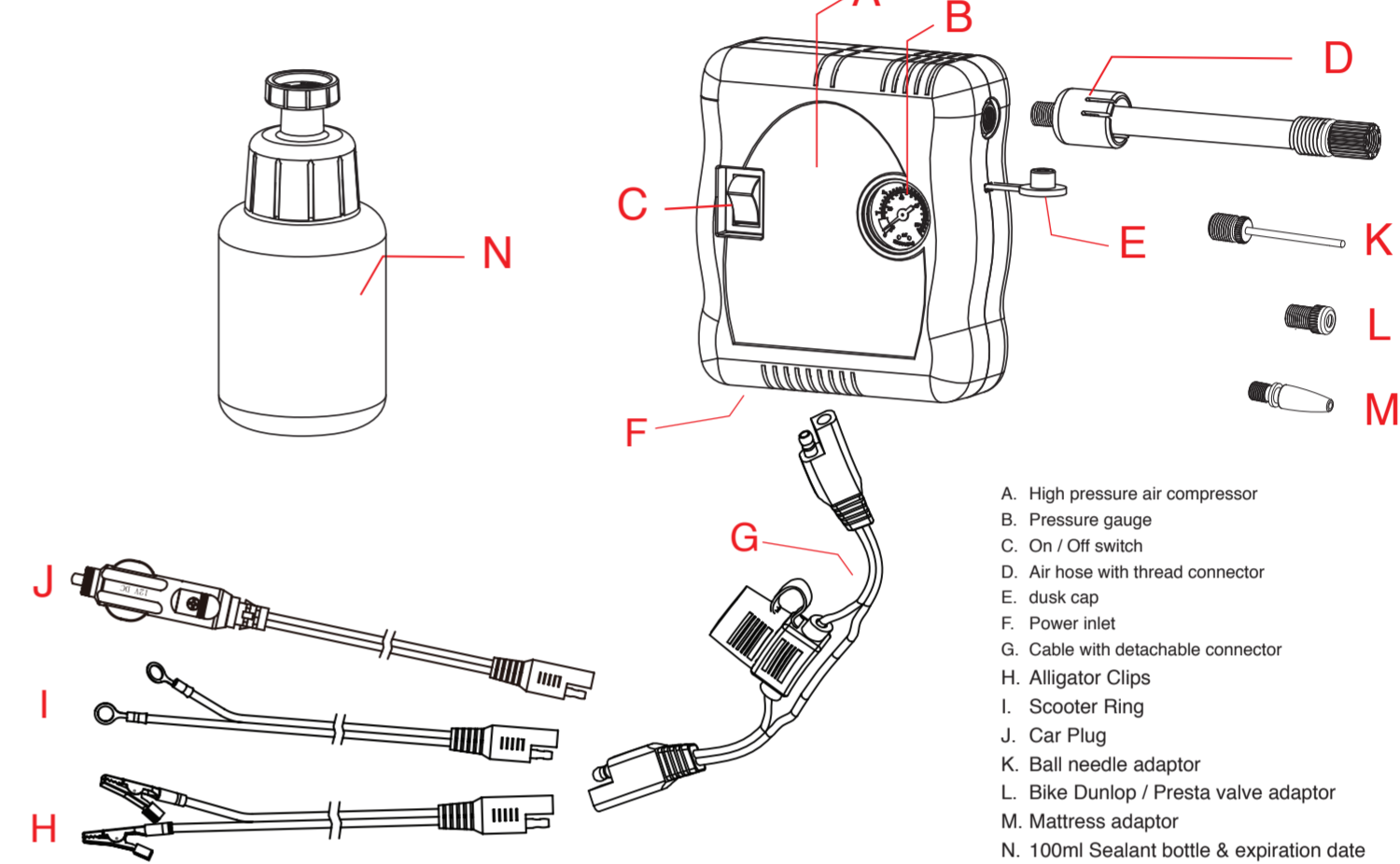
RESTRISIKEN

- Wenn der Druck des Kompressors im Fall eines Einstichs mit einer Größe von maximal 6 mm, und ohne Beschädigung der Seitenwand, plötzlich ansteigt oder das Maximum erreicht, aber der Reifen trotzdem platt bleibt, hat zu diesem Zeitpunkt möglicherweise Dichtungsmittel den Ventilschaft während der Anwendung verstopft. Dies führt zu einem blockierten Ventilern, so dass der Reifen nicht mehr repariert werden kann. Rufen Sie den Pannendienst.

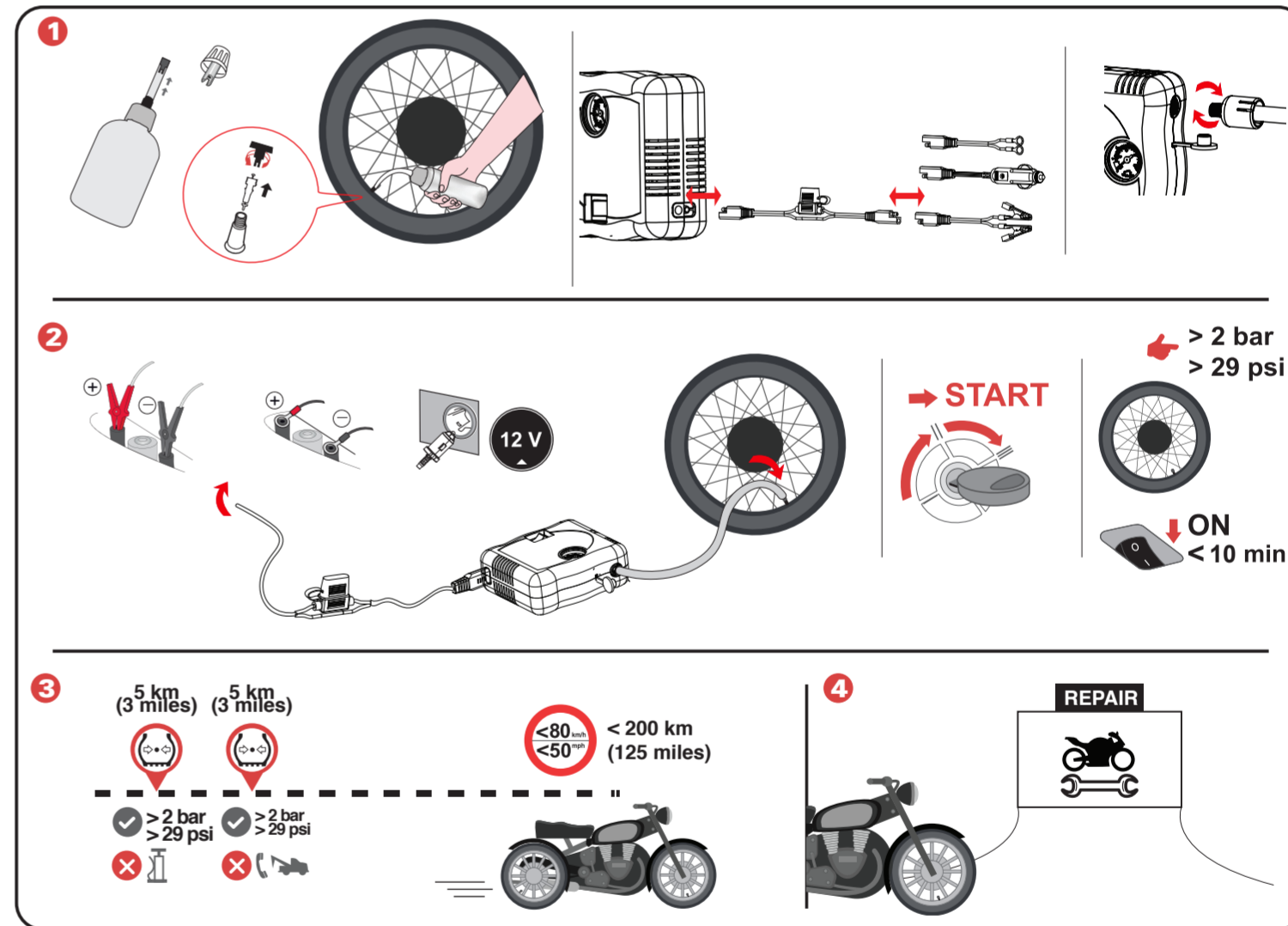
ZEICHENERKLÄRUNG

- Laut Gesetz müssen Elektrowerkzeuge nach Ablauf ihrer Lebensdauer getrennt gesammelt und an eine geeignete Rücknahmestelle zurückgegeben werden.
- Achtung! Die Schlauchoberfläche kann heiß sein.

PRODUCT DESCRIPTION



- A. High pressure air compressor
- B. Pressure gauge
- C. On / Off switch
- D. Air hose with thread connector
- E. dust cap
- F. Power inlet
- G. Cable with detachable connector
- H. Alligator Clips
- I. Scooter Ring
- J. Car Plug
- K. Ball needle adaptor
- L. Bike Dunlop / Presta valve adaptor
- M. Mattress adaptor
- N. 100ml Sealant bottle & expiration date



GARANTEE

Die Haftung des Herstellers beschränkt sich auf den Austausch des Produktes, nachdem Active Tools den Kauf z.B. mittels Vorlage eines Kaufbelegs geprüft hat. Active Tools gewährleistet für zwei Jahre ab dem Kaufdatum, dass die AirMan-Kompressoren bei normaler Verwendung keine Fehler in Bezug auf Material und Verarbeitung aufweisen. Die eingeschränkte Garantie gilt nicht für Beschädigungen, die durch Missbrauch, unsachgemäßen Gebrauch oder andere, externe Einflüsse auf die Produkte entstehen. Active Tools behält sich das Recht vor, Produkte durch solche mit gleichem oder höherem Wert zu ersetzen, wenn identische Produkte nicht verfügbar sind. Diese eingeschränkte Garantie ist nicht übertragbar.

PRODUKT-BESCHREIBUNG

- A. Hochdruckluftkompressor
- B. Manometer
- C. Ein/Aus-Schalter
- D. Luftschlauch mit Gewindeanschluss
- E. Staubschutzkappe
- F. Stromversorgungsbuschse
- G. 12V Kabel mit verschiedenen austauschbaren Adaptern
- H. Krokodikklemmen
- I. Schnellspannung
- J. Autostecker
- K. Ballnadeladapter
- L. Fahrrad-Dunlop / Prestaventiladapter
- M. Luftmatratzenadapter
- N. 100ml Dichtmittelflasche und Ablaufdatum

TECHNISCHE DATEN

Überschreiten Sie nicht die Betriebszeiten in den verschiedenen Druckmodi für den Luftkompressor (siehe Tabelle). Der Maximaldruck (p_max) tritt ein, wenn die Dichtmittelflasche geleert wird. Der Nenndruck (p_nom) kann eintreten, wenn der Reifen mit Luft gefüllt wird. Das Set erfordert keine Sicherung, weil die benötigte Sicherung für den 12-Volt-Stecker in das entsprechende Fahrzeug eingebaut ist und als Überstromschutz dient.

ANLEITUNG ZUR REIFENABDICHTUNG

Sicherheit geht vor ! Deshalb sollten Sie vor Beginn des Abdichtungsprozesses die Flasche mit dem Dichtmittel immer erst gut schütteln. Wenn Sie planen den Reifen aufzupumpen, befolgen Sie NUR SCHRITT 2

en

IMPORTANT INFORMATION & WARNINGS

- This product is a high performance, fully automatic air compressor including sealant for passenger vehicle tires.
- Emergency roadside tire mobility kit solutions only provide temporary mobility.
- With the AirMan® tire mobility kit you can continue on your journey even after experiencing a flat tire. The high performance compressor and sealant effectively seal most tire punctures up to 6mm with Active Seal® Tire Sealant.
- For AirMan® products adapted for passenger vehicles, you can drive up to 200km or 125 miles at a maximum speed of 80km/h or 50mph on a sealed tire to get you to the nearest service station.
- If you experience vibrations, unsteady steering behaviour or noises while driving, reduce your speed and drive with caution to a place where it is safe for you to stop the vehicle. Recheck the tire pressure to see if there's any pressure loss. If there is any visible damage, do not continue driving on this tire.
- If there is any damage to the sidewall or if there is a tire blow out, this product will not work as mentioned.
- Park your vehicles at the side of the road when using AirMan® tire mobility kit so as not to impede the flow of traffic and so you can use AirMan® tire mobility kit without being in danger. Keep your vehicles' lights on, wear a safety vest and use a warning triangle to make others around you aware of your presence.
- Under all circumstance, follow all regional traffic laws.
- Do not remove any foreign objects (nails, screws, debris, etc.) that may have gotten stuck in the tire, if these objects prevent the wheel from moving, then call for assistance.
- Do not run your vehicles' engine indoors, in closed areas, or non-ventilated areas.
- Operating temperature for AirMan® products are between -20°C to +60°C.
- Do not exceed the listed operating time. And allow the device to cool down before the next operation.

General Technical Data	
Voltage (V)	12V
Amperage (A)	8A
Power (W)	96W
p_max	620 kPa / 6,2 bar / 90 psi
t_nom (min)	15m
p_nom	250 kPa / 2,5 bar / 36 psi
A-weighted emission sound pressure lev	<76 dB(A)
A-weighted emission sound power level	<96 dB(A)
Uncertainty K	<1 dB(A)
Guaranteed sound power level	<97 dB(A)

TECHNICAL DATA

Do not exceed the operating times of the certain pressure modes for the applicable compressor, as seen in the table. The maximum pressure (p_max) occurs when emptying the sealant bottle. The nominal pressure (p_nom) can occur when inflating the tire with air. The Kit does not require a fuse, because an appropriate fuse for the 12V plug is built in the corresponding vehicle and acts as overcurrent protection.

de

WICHTIGE INFORMATIONEN & WARNHINWEISE

- Dieses Produkt ist ein vollautomatischer Hochleistungs-Luftkompressor mit einem Dichtmittel für Pkw-Reifen
- Reifenpannenset-Lösungen bieten nur eine vorübergehende Mobilität für den Notfall am Straßenrand.
- Mit dem AirMan® Reifenpannenset können Sie Ihre Fahrt selbst nach einem platten Reifen fortsetzen. Der Hochleistungskompressor und das Dichtmittel dichten effektiv die meisten Reifendurchstiche bis 6 mm Durchmesser mit dem Active Seal® Dichtmittel ab.
- Mit AirMan®-Produkten, die für PKW angepasst sind, können Sie mit einem abgedichteten Reifen bis zu 200 km oder 125 Meilen bei einer Höchstgeschwindigkeit von 80 km/h oder 50 Meilen/Stunde bis zur nächsten Reparaturwerkstatt fahren.
- Wenn Ihr Fahrzeug beim Fahren vibriert, instabil lenkt oder ungewöhnliche Geräusche macht, verringern Sie die Geschwindigkeit und fahren Sie vorsichtig an einen Ort, wo Sie gefahrlos anhalten können. Prüfen Sie den Reifendruck, um festzustellen, ob ein Reifen Luft verliert. Wenn ein sichtbarer Schaden vorliegt, fahren Sie mit diesem Reifen nicht weiter.
- Wenn die Reifenwand beschädigt ist oder wenn der Reifen einen Durchschlag aufweist, funktioniert das Produkt nicht in der beschriebenen Weise.
- Stellen Sie Ihr Fahrzeug am Straßenrand ab, wenn Sie das Reifenpannenset benutzen, um den fließenden Verkehr nicht zu behindern und um das Reifenpannenset gefahrlos verwenden zu können. Lassen Sie das Licht Ihres Fahrzeugs an, tragen Sie eine Warnweste und stellen Sie ein Warndreieck auf, um andere Verkehrsteilnehmer zu warnen.
- Befolgen Sie unter allen Umständen die geltenden Verkehrsregeln.
- Entfernen Sie keine Fremdkörper (Nägel, Schrauben, Materialtrümmer usw.), die im Reifen feststecken. Wenn diese Gegenstände das Rad am Drehen hindern, rufen Sie einen Pannendienst.
- Lassen Sie den Motor Ihres Fahrzeugs nicht in geschlossenen Räumen oder an unbelüfteten Orten laufen.

- Reifendichtmittel anwenden : Entfernen Sie den Flaschenverschluss und benutzen Sie diesen als Werkzeug zum Ausdrehen des Ventileinsatzes. Schrauben Sie jetzt den Ventileinsatz aus dem Reifenventil. Drücken Sie das Dichtungsmittel in den Reifen und schrauben Sie den Ventileinsatz danach wieder in das Reifenventil. Achtung: Legen Sie die Kappe und den Ventileinsatz an einem sicheren Ort ab. Ohne den Ventileinsatz können Sie den Reifen nicht aufpumpen.
- Pumpen Sie den Reifen auf Stellen Sie sicher, dass sich der Betriebsschalter auf „O“ Aus-Stellung befindet. Verbinden Sie den Kompressorschlauch mit dem Reifenventil. Wählen Sie einen Stromanschlusskabel aus und verbinden Sie diesen mit einer Steckdose. Schalten Sie den Kompressor ein und pumpen Sie den Reifen bis zum empfohlenen Reifendruck auf. Verwenden Sie den Kompressor im Betriebszustand nicht länger als 15 Minuten.
- Fahren Sie mit dem Fahrzeug maximal 5 km mit maximal 50 km/h, um zu überprüfen, ob das Dichtmittel den Reifen vorübergehend abgedichtet hat. Nach einer Fahrt von ca.5 km ist der Reifen auf Druckluftverlust zu überprüfen. Falls erforderlich, befüllen Sie den Reifen erneut. Wenn der gewünschte Reifendruck immer noch nicht hergestellt werden kann, brechen Sie den Abdichtungsversuch sofort ab und rufen Sie den Pannendienst an.
- Bitte denken Sie daran, dass es sich hier um einen temporären Notbehelf handelt und obwohl Sie bis zu 200 km oder 125 Meilen weit fahren können, empfehlen wir, zwecks permanenter Reparatur, eine qualifizierte Reifen Fachwerkstatt aufzusuchen. Wenn sich das Reifendruckkontrollsystem nach Anwendung des Kits, nicht selbständig kalibriert, sind Händlerbetriebe und qualifizierte Reparaturwerkstätten in der Lage, das System während der Reparatur Ihres Reifens zurück zu setzen.

